



FIT in NETWORK®
Transition competence in action !

**Les enjeux de la
Supply Chain en
post-confinement**



WEB-CONFÉRENCE

11 Juin 2020 à 18h00

**Frédéric Burak
Christian Dubois**

**Animé par Bruno d'Artagnan
11 juin 2020 à 18h00**

Les Animateurs du jour

Bruno d'ARTAGNAN



Président de FIT in NETWORK ®

PARIS OFFICES

FIT in NETWORK ®

11 Avenue Myron Herrick,
75008 Paris

contact@fitin-network.com
+33 1 53 89 09 79

Frédéric BURAK

Expert opérationnel Logistique et
Supply-chain

Expert Premium FIT in NETWORK ®



Christian DUBOIS

Directeur Général de Transition

Expert Premium FIT in NETWORK ®



<http://www.fitin-network.com/>

Agenda

PARTIE 1

*Les Enjeux de la
Supply Chain
post-confinement*

20 min env.

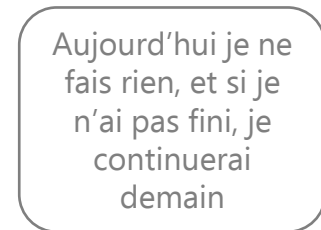
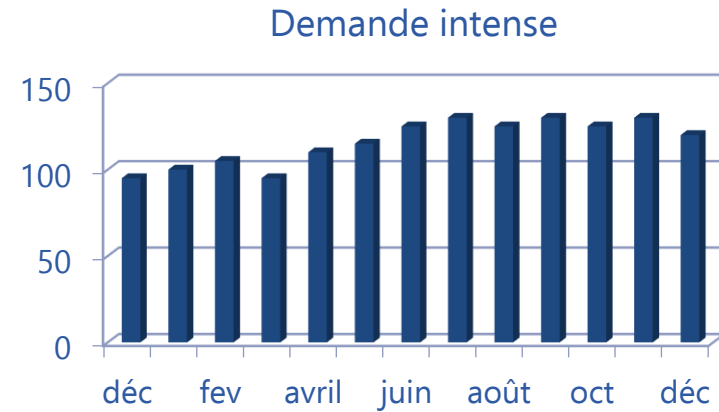
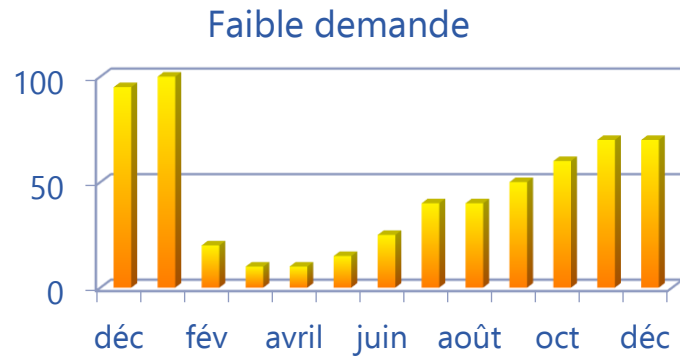
PARTIE 2

*Questions –
Réponses*

15-20 min env.



Notre Constat



2 profils d'activités se dégagent et 2 calendriers semblent s'opposer, le tout avec des collaborateurs dans des états d'esprit bien différents en sortie de déconfinement.

Les deux grands chantiers qui se dessinent

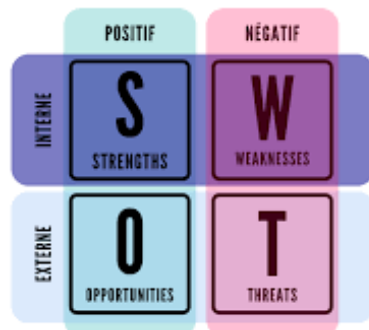
Gérer le virus

SHORT-TERM

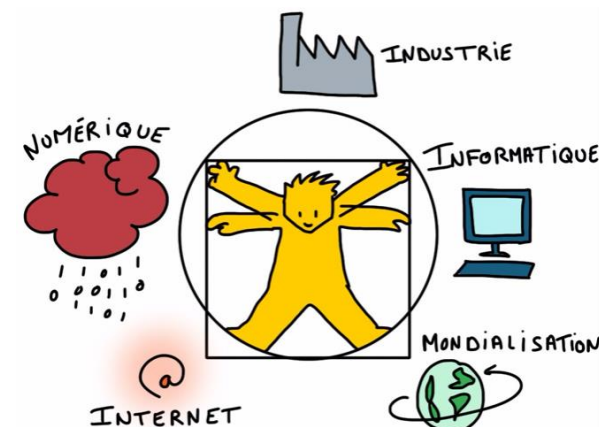


Vers une Supply Chain plus courte,
moins dépendante
et inscrite dans un développement durable

Assurer les opérations supply-chain



LONG-TERM



Gérer le virus

Le coronavirus c'est un microbe, un virus.

SHORT-TERM

Flux & Aménagements

Guides et modes opératoires

Sociétés extérieures

Revue du document Unique

Sens au travail

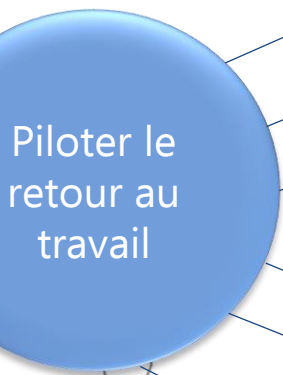
Management adapté

Evaluation des mesures

Communication



Il est comme cel...



plus petit encore !



Postes clefs

Organisation

Télétravail

Digitalisation

Ressources

Structures groupes

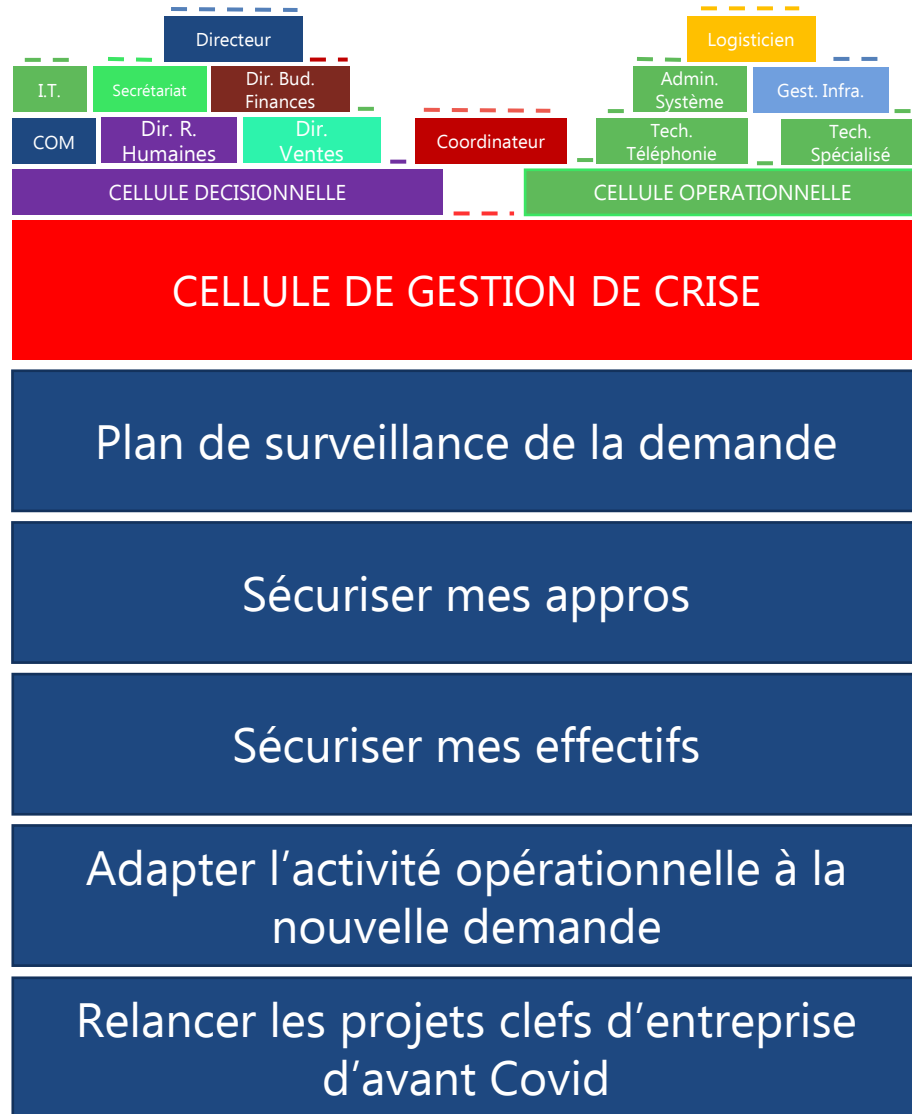
SWOT

Plan d'actions

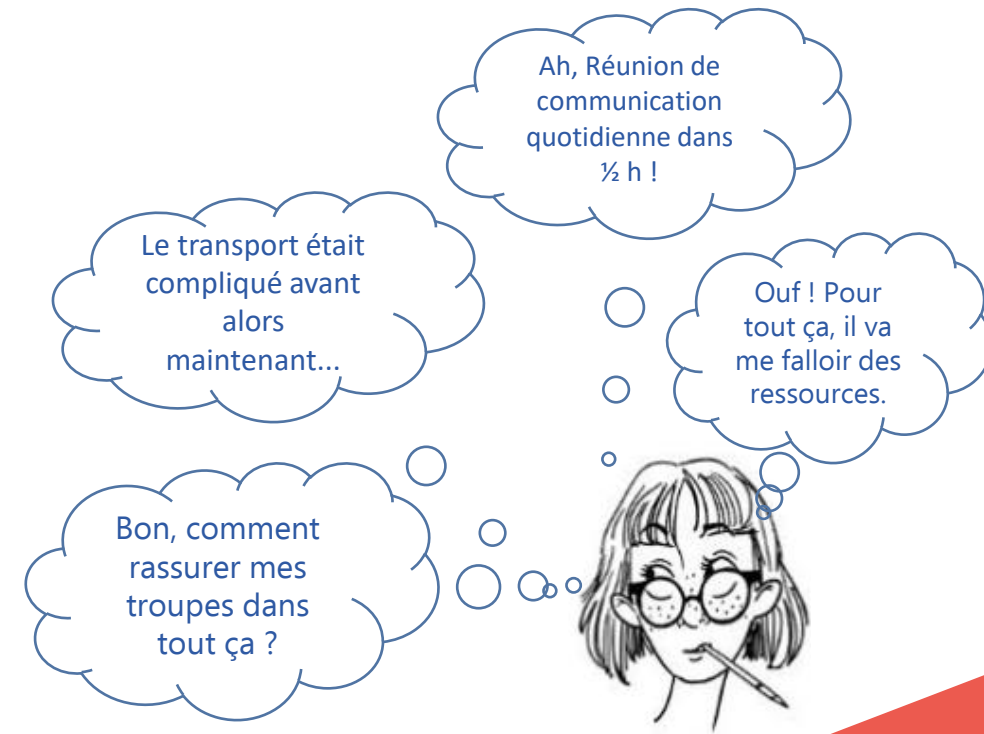
Modes Opératoires



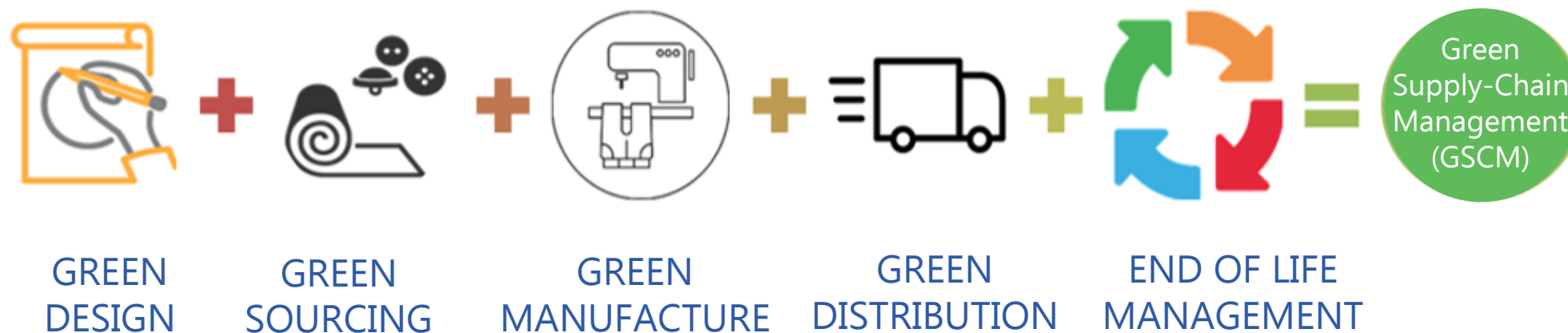
Assurer les opérations supply-chain



SHORT-TERM



Vers une Supply Chain plus courte, moins dépendante et inscrite dans un développement durable



Conclusion



A l'issu du 1^{er} mois de déconfinement, vous devez commencer à identifier les tendances sur votre niveau d'activité à venir.

Structurer sa reprise au plus vite, investir pour séparer ses chantiers à mener et apporter de la sérénité à ses collaborateurs est essentiel.



L'investissement en ressources compétentes constitue une clef majeure de la sortie de crise. Des ressources pour travailler correctement, donner de l'énergie et accomplir les chantiers avant la fin de l'année.

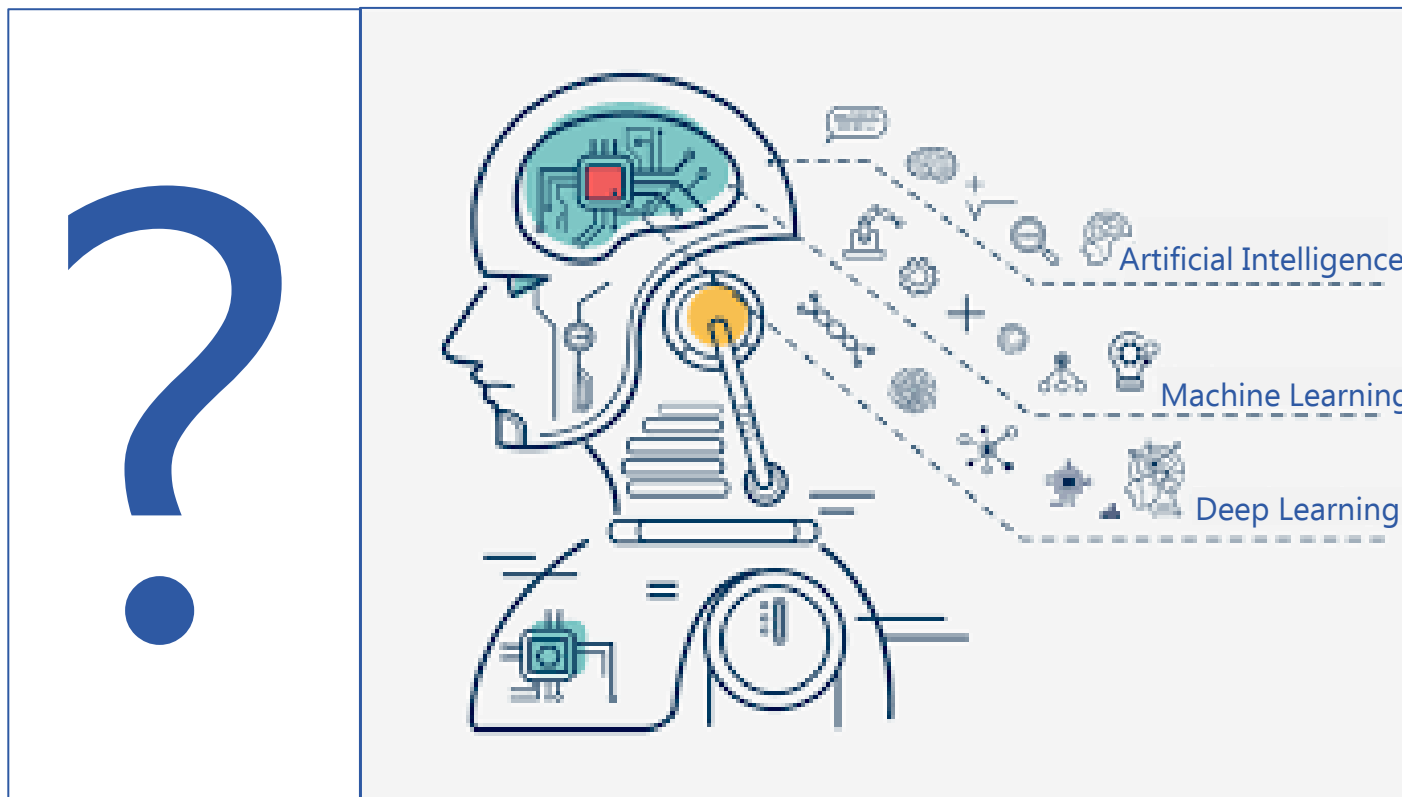
Dans cette situation le management de transition reste une des solutions réactive, rassurante et efficace.

Nous ne sommes pas encore à mi-année. Foncez !



Questions / Réponses

OK,
animation



Questions des participants au Webinaire ...

Olivier

- En plus du sur-staffing des équipes opérationnelles, est ce que vous pensez que les entreprises ont besoin/peuvent envisager de renforcer leur équipes de Direction durant cette période spécifique ?

Nicolas

- Dans une structure de cellule de crise aussi pluri-disciplinaire, ne faut-il pas détacher un opérationnel à 100% ?

Pierre

- Question : dans les perturbations globales qu'ont connues les supply chain, a-t-on une idée de la part liée aux perturbations du pays d'origine (ex. Shut down en Chine), perturbations dans les transports et perturbations dans le pays d'arrivée (ex. Confinement France) ? En d'autre terme, à confinement français égal, quelle aurait été la perturbation si les boucles avaient été purement locales ?

Nicolas

- Plus de technologies = plus d'intégration des systèmes = plus de dépendance réciproque... ne substitue-t-on pas une dépendance technique à une dépendance matérielle ?

... voir les réponses sur l'enregistrement qui sera diffusé

Olivier

- Au lieu de continuer à aller chercher des Fournisseurs low-cost en Chine ou en Inde, ne préconiseriez-vous pas d'aller vers l'Europe de l'Est ou l'Afrique du Nord... selon les secteurs et les compétences recherchées ? Espagne et Portugal sont également de pays intéressants
- Vous avez raison, José, et vous auriez aussi pu citer l'Italie = in fine, l'Europe du Sud

Alain

- Conseillez vous des outils en particulier pour gérer la cellule de crise ? (suivi, capitalisation, reporting, ...)

Gregory

- si encore le temps j'aimerais savoir comment gérer rapidement une cartographie fournisseurs

Olivier

- Pour vous quels sont les freins des dirigeants à renforcer leurs équipes opérationnels et dirigeantes durant cette période et que leur conseillez vous ?

Olivier

- Je pense que les Dirigeants, dont je fais partie, passent trop peu de temps chez leurs Fournisseurs, alors que c'est le 1er poste de coût du compte de résultat. Qu'en pensez-vous ?

Questions des participants au Webinaire ...

Pierre

- On parle beaucoup là du privé ; quel retour d'expérience vous feriez sur les appros gérés par l'état en cas de crise ? Des opérateurs privés n'auraient ils pas du être sollicités plus tot

De DANIEL

- Avez-vous chez FIT IN NETWORK une cellule de détections des besoins en cours? Etes-vous en recherche de ressources?

Alain

- Quelle démarche prospective, conseillez vous aux managers de transition pour atteindre les décideurs à renforcer leur équipe dirigeante ?

Marc

- Des managers de transition pour structurer la supply chain de l'état...!

... voir les réponses sur l'enregistrement qui sera diffusé

***Merci pour votre attention et
prenez soin de vous !***

Dans cette situation le management de transition reste
une des solutions réactive, rassurante et efficace



Contacts



Bruno d'ARTAGNAN

FIT in NETWORK ®

President

contat@fitin-network.com

Tél.: +33 1 53 89 09 79

PARIS OFFICES

FIT in NETWORK ®

11 Avenue Myron Herrick,
75008 Paris

contact@fitin-network.com

+33 1 53 89 09 79

Frédéric BURAK

FIT in NETWORK ®

Expert Premium Logistique,

frederic.burak@lpge.fr

Tél. +33 6 70 19 51 62



Christian DUBOIS

FIT in NETWORK ®

Expert Premium Direction Générale,

christian.jr.dubois@orange.fr

Tél. +33 6 80 98 78 35



<http://www.fitin-network.com/>

Transition competence in action !

Ce document a été préparé par FIT in NETWORK® dans un but purement informatif.

Les travaux présentés dans ce document ont été préparés par FIT in NETWORK® à partir d'informations relatives à la mission en cours de réalisation. Bien que FIT in NETWORK® estime ces informations exactes, précises et sincères, ces dernières n'ont fait l'objet d'aucune vérification indépendante et FIT in NETWORK® ne donne aucune assurance ou garantie, expresse ou implicite, ni ne saurait accepter aucune responsabilité quant à l'exhaustivité et l'exactitude des informations figurant dans le présent document.

Les informations et analyses contenues dans le présent document ne sauraient créer une quelconque responsabilité à charge de FIT in NETWORK®, ni constituer l'unique base de décision quant à l'opportunité de réaliser ou non les opérations détaillées ci-avant. Le présent document reflète l'analyse de FIT in NETWORK® à la date de sa remise et est susceptible de faire l'objet de modifications si une information pouvant avoir un impact significatif est portée à la connaissance de FIT in NETWORK®. FIT in NETWORK® ne saurait donc être tenu pour responsable des éventuelles conséquences dommageables résultant de l'utilisation de ce document et de son contenu.

Ce document ainsi que son contenu sont la propriété de FIT in NETWORK® et sont strictement confidentiels et à l'usage de exclusif de son destinataire indiqué dans ce document. Il ne saurait être totalement ou partiellement reproduit, résumé ou être communiqué, par tous moyens, à des tiers sans le consentement préalable et écrit de FIT in NETWORK®.

© 2020 FIT in NETWORK®. Tous droits réservés.